

SOPHOS

Quick Start Guide

RED 10

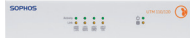


1. Vorbereitung

Bevor Sie beginnen, stellen Sie bitte sicher, dass Sie eine funktionsbereite Internetverbindung haben.

Wir beglückwünschen Sie zum Kauf einer Sophos RED Appliance zum Schutz Ihres Netzwerkes und Ihrer Computer in Ihrer Außenstelle. Dieser Quick Start Guide beschreibt in kurzen Schritten den Aufbau der Appliance sowie die Verbindung zu Ihrer Zentrale.

Auspacken der Appliance und Vorbereitung der Installation



Sophos RED
Appliance



Dieser Quick Start Guide
und Sicherheitshinweise



Netzteil



RJ45 Ethernetkabel

Nachdem Sie die Vollständigkeit des Lieferumfangs überprüft haben, identifizieren Sie bitte die eindeutige RED-ID auf der Unterseite des Geräts und notieren diese hier:

RED-ID _____

Aktivieren der Appliance

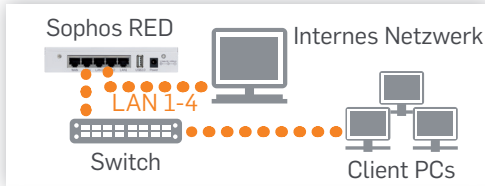
Informieren Sie Ihren Systemadministrator, damit er Ihr Gerät auf dem zentralen UTM Gateway aktiviert. Nennen Sie ihm hierzu die RED-ID, die Sie oben notiert haben. Warten Sie, bis er die erfolgreiche Aktivierung bestätigt hat, bevor Sie mit dem nächsten Schritt fortfahren.

Name und Rufnummer Ihres Administrators _____

2. Verbindung herstellen

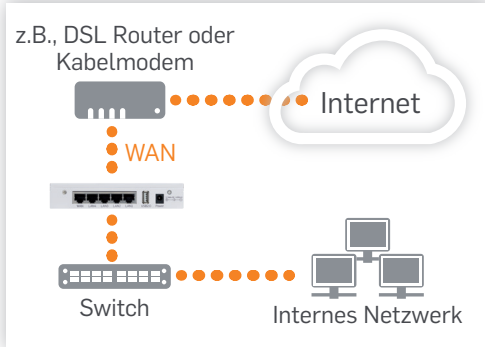
Verbinden Sie die LAN-Ports mit Ihren PCs oder dem internen Netz (LAN)

Verwenden Sie ein Ethernetkabel um Ihre PCs direkt oder über einen Hub, Switch oder Patch-Panel an die LAN-Ports (1-4) anzuschließen.



Verbinden Sie den WAN-Port mit dem externen Netz (Internet)

Verwenden Sie das Ethernetkabel (im Lieferumfang enthalten), um den WAN-Port mit Ihrem Router oder Kabelmodem, das den Zugang zum Internet herstellt, zu verbinden.



Falls alle vier Status-LEDs rotierend blinken (von links nach rechts und umgekehrt), installiert das Gerät eine neue Firmware-Version.

SCHALTEN SIE ES NICHT AUS!
Es wird automatisch neu starten.

Neue Firmware wird installiert ●●●●

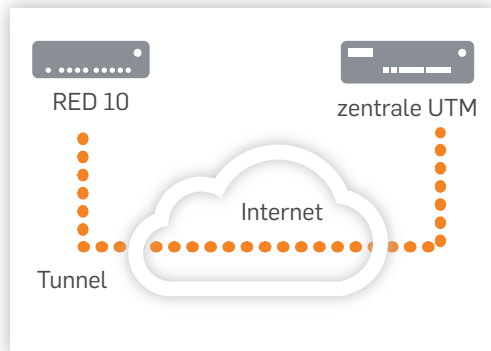
3. Gerät anschalten

Verbinden Sie die Appliance mit der Stromversorgung

Verbinden Sie die Appliance mit dem mitgelieferten Netzteil und stecken Sie dieses in die Netzsteckdose. Die Power-LED sollte nun aufleuchten.

Nachdem das Gerät hochgefahren ist, wird es sich automatisch mit dem Internet verbinden. Die Status-LEDs sollten nacheinander wie folgt aufleuchten:

System gebootet ●●●●
Router erreichbar ●●●●
Mit Internet verbunden ●●●●



4. Aufbau des Tunnels

Aufbau eines Tunnels zum zentralen UTM Gateway

Die Appliance wird nun automatisch ihre Konfiguration aus dem Internet herunterladen und einen Tunnel zu Ihrer Zentrale aufbauen.

Die Tunnel-LED sollte nun aufleuchten:

Tunnel aufgebaut 

Falls nicht alle vier Status-LEDs leuchten oder falls die System-LED rot blinkt, schauen Sie bitte in der Bedienungsanleitung nach, um mögliche Fehler zu identifizieren und kontaktieren Sie Ihren Administrator.

Sales DACH
Deutschland, Österreich,
Schweiz
Tel: +49 (0) 611 5858-0
Tel: +49 (0)721 255 16-0
E-Mail: sales@sophos.de

United Kingdom Sales:
Tel: +44 (0)8447 671131
Email: sales@sophos.com

North American Sales:
Toll Free: 1-866-866-2802
Email: nasales@sophos.com

Australia & New Zealand Sales
Tel: +61 2 9409 9100
Email: sales@sophos.com.au

Boston, USA | Oxford, UK

© Copyright 2014. Sophos Ltd. All rights reserved.
All trademarks are the property of their respective owners.

Sophos Quick Start Guide 1.14v1.dNA

SOPHOS